


Cancelleroni S.r.l.
Via Sabotino, 7 - 25128 BRESCIA - Tel. 030/3384211 - Fax 030/305886



COMMITTENTE / CLIENT: **COMPLESSO ALBERGHIERO AZZURRA VIA VERDI SNC - PADENGHE SUL GARDA**

PROGETTO / PROJECT: **RISPONDEZA ALLE PRESCRIZIONI IN MATERIA DI CONSUMO ENERGETICO**

OGGETTO / DESCRIPTION: **CORPI A-B-C PIANTA PIANO TERRA**

SCALA / SCALE: **1:100**

DATA / DATE: **05/02/2020**

License AUTOCAD / AUTOCAD License: **N. 990-00017362** DISEGNO / DRAW: **C-19055** TAV: **L02** FILE: **C19056-L02.dwg**

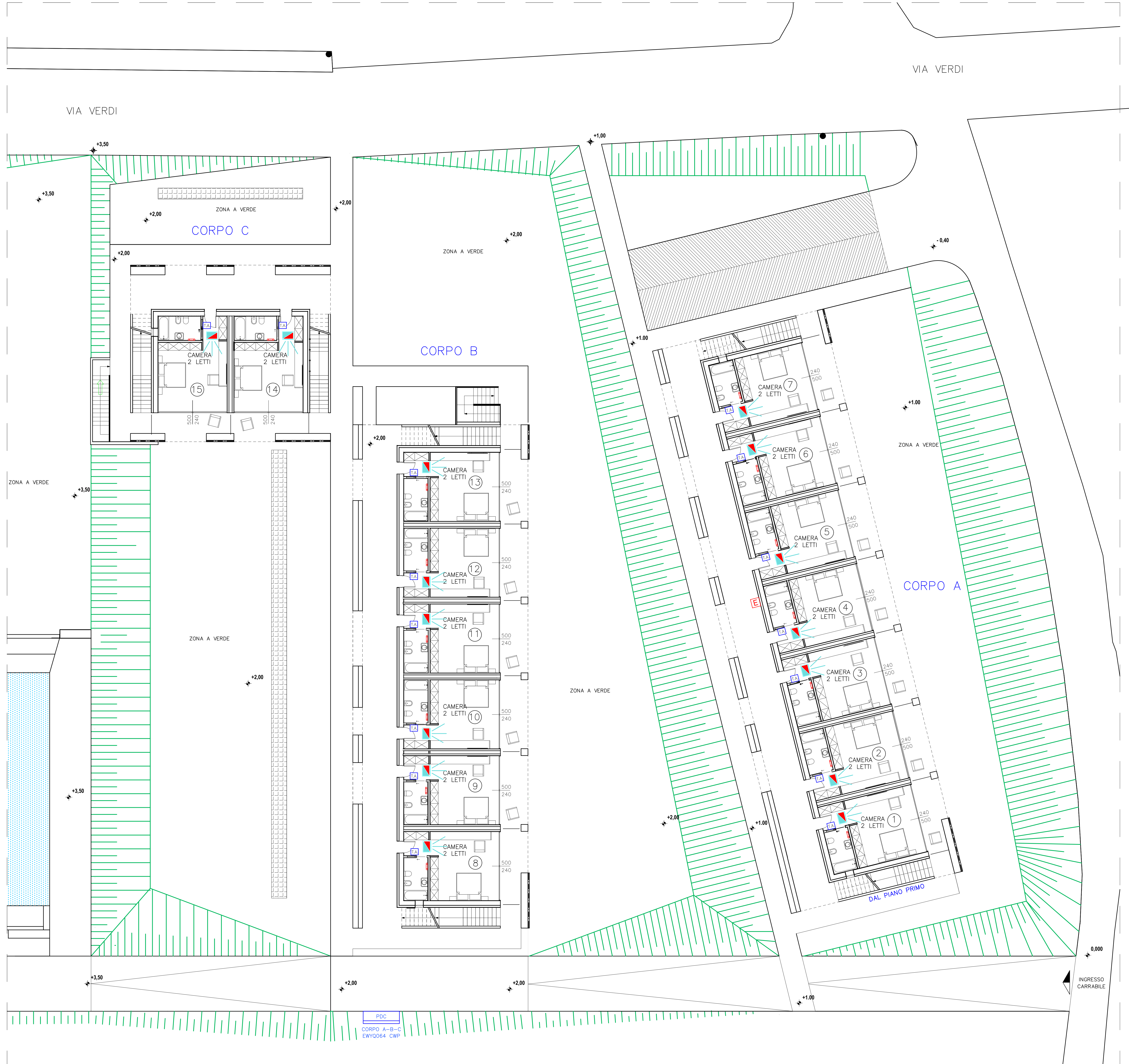
IL PROGETTISTA: **CANCELLERONI S.R.L. UNIPERSONALE**
Amministratore Unico: **Roberto Cancelleroni**
Via Sabotino, 7 - 25128 BRESCIA (BS)
Tel. 030/3384211 - Fax 030/305886
C.F. e P. IVA: **03052020363** - R.A. n. **030520363**
Cod. Scelta: **19055** - **Verba S.R.L. VERBA**

NOTE:

REVISIONI / REVISIONS
DISIGNATORE DATA
OGGETTO / DESCRIPTION

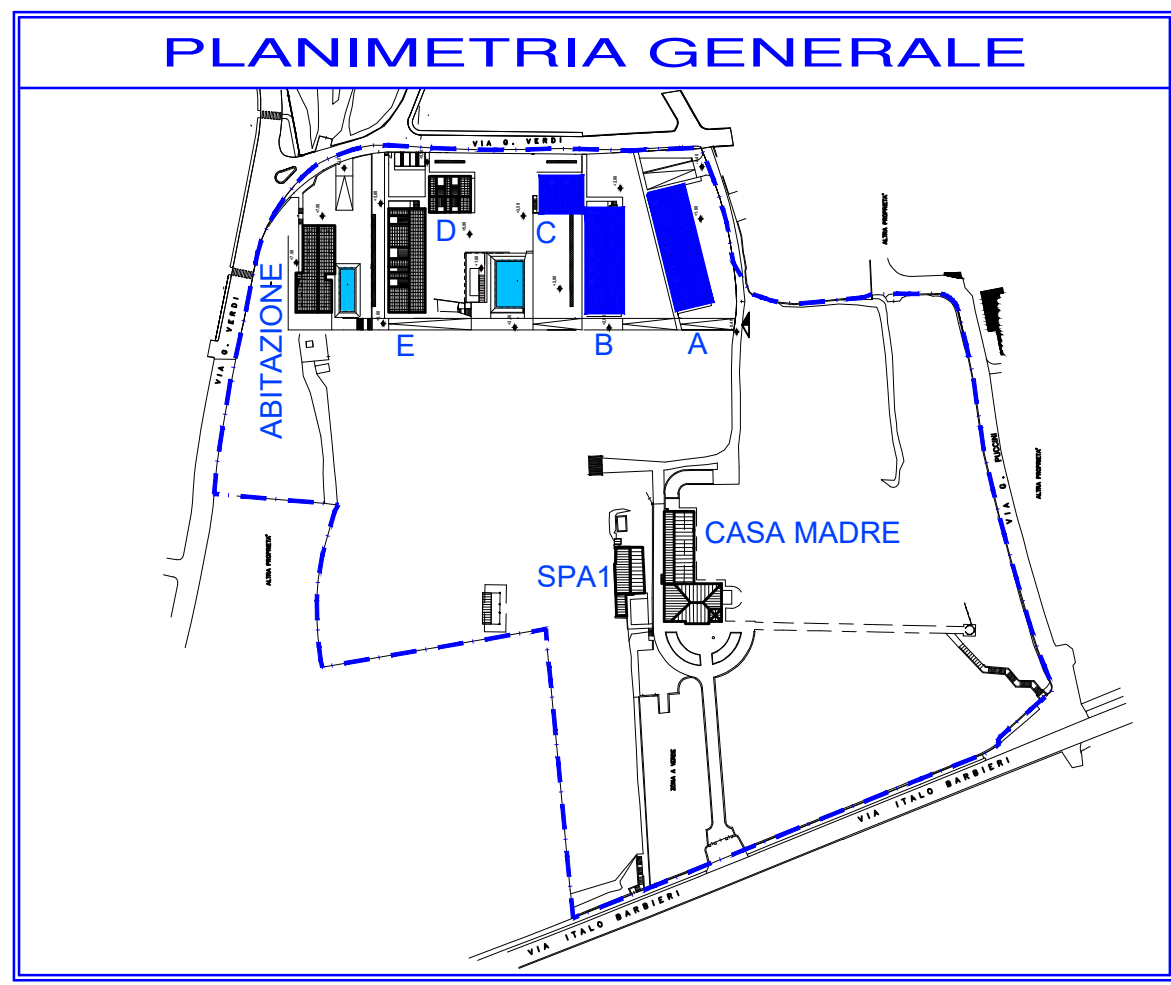
(L. 663/41 Art. 2575) Property CANCELLERONI S.r.l. e-mail: cancelleroni@libero.it

PIANO TERRA



LEGENDA

SIMBOLI	DESCRIZIONE
	CASSETTA CON COLLETTORE PER RISCALDAMENTO A PAVIMENTO A 10 ATTACCHI
	CASSETTA CON COLLETTORE PER IMPIANTO DI RAFFRESCAMENTO FANCOIL A 3 ATTACCHI
	IMPIANTO DI RISCALDAMENTO A PAVIMENTO
	UNITA' ESTERNA POMPA DI CALORE
	TERMOSTATO AMBIENTE
	TERMOARREDO IRSAP NOVO CON VALVOLA TERMOSTATICA
	VENTILCONVETTORI A PARETE



LOCALE	EDIFICIO	Destinazione d'uso	H [m]	S [mq]	Q max. Risc [W]	Q max. Raff [W]
01	CORPO A	CAMERA 01	2,70	33,95	1.643	2.062
02	CORPO A	CAMERA 02	2,70	33,63	1.395	2.023
03	CORPO A	CAMERA 03	2,70	33,58	1.393	2.027
04	CORPO A	CAMERA 04	2,70	33,58	1.393	2.025
05	CORPO A	CAMERA 05	2,70	33,60	1.394	2.020
06	CORPO A	CAMERA 06	2,70	33,66	1.396	2.025
07	CORPO A	CAMERA 07	2,70	33,52	1.661	2.029
TOTALE CORPO A PIANO TERRA			235,52	10.275	14.211	

LOCALE	EDIFICIO	Destinazione d'uso	H [m]	S [mq]	Q max. Risc [W]	Q max. raff [W]
08	CORPO B	CAMERA 08	2,70	33,92	1.346	1.869
09	CORPO B	CAMERA 09	2,70	33,60	1.159	1.984
10	CORPO B	CAMERA 10	2,70	33,59	1.159	1.984
11	CORPO B	CAMERA 11	2,70	33,59	1.359	1.975
12	CORPO B	CAMERA 12	2,70	33,59	1.359	2.092
13	CORPO B	CAMERA 13	2,70	33,59	1.329	1.953
TOTALE CORPO B PIANO TERRA			201,88	7.711	11.857	

LOCALE	EDIFICIO	Destinazione d'uso	H [m]	S [mq]	Q max. Risc [W]	Q max. raff [W]
14	CORPO C	CAMERA 14	2,70	33,52	1.255	1.615
15	CORPO C	CAMERA 15	2,70	33,92	1.301	1.611
TOTALE CORPO C PIANO TERRA			67,44	2.756	3.226	

PDC
CORPO A-B-C
EWYQ064 CWP