

Cancellerini S.r.l.  
Via Sobotino, 7 - 25128 BRESCIA - Tel. 030/3384211 - Fax 030/305886

Cancellerini s.r.l.

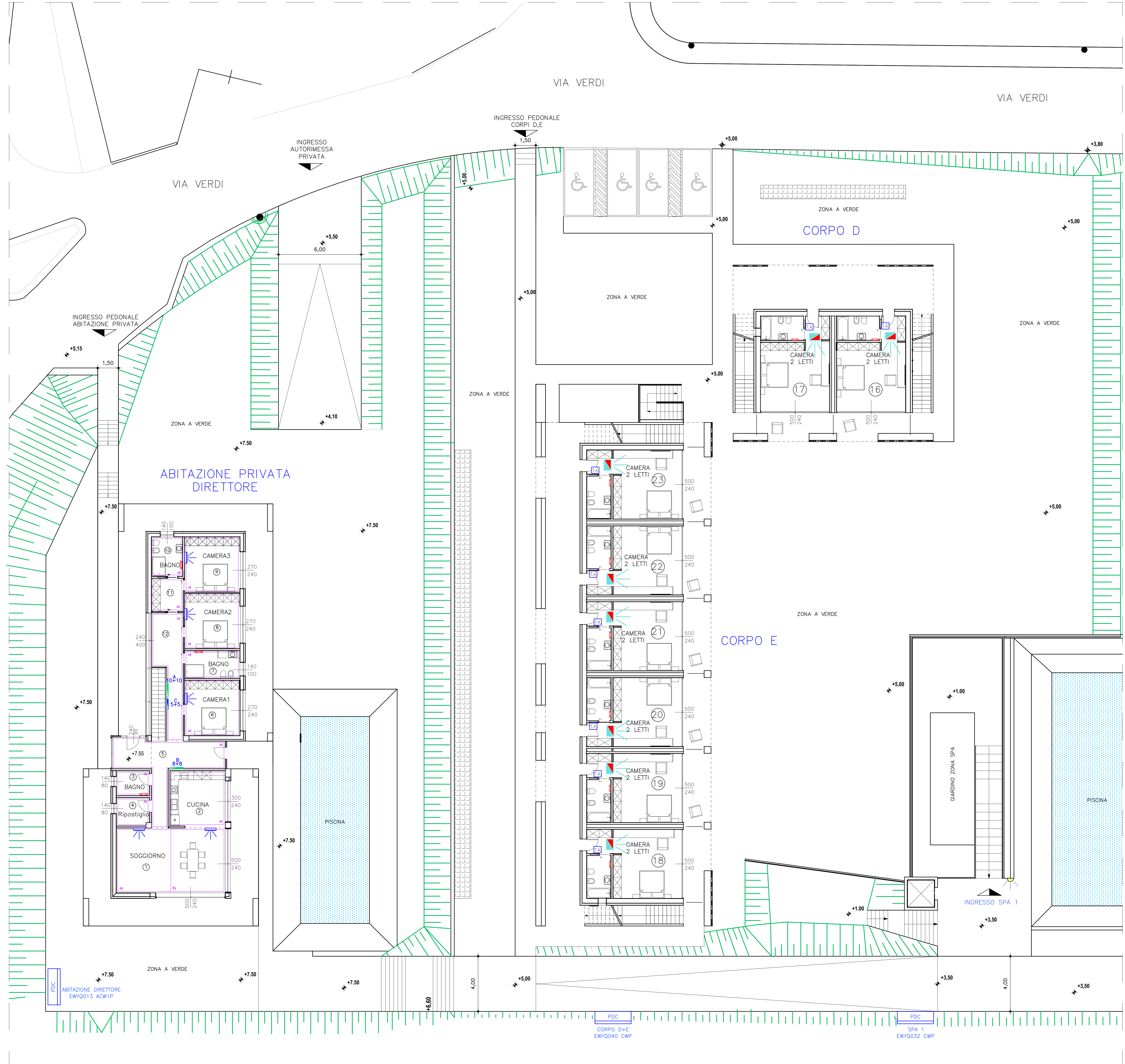
COMMITTENTE / CLIENT: <b>COMPLESSO ALBERGHIERO AZZURRA VIA VERDI SNC - PADENGHE SUL GARDA</b>		DEGNATO DA / DESIGNED BY: <b>Ing. F. ROLDI</b>	
PROGETTO / PROJECT: <b>RISPONDEZA ALLE PRESCRIZIONI IN MATERIA DI CONSUMO ENERGETICO</b>		CONTROLLATO DA / CHECKED BY: <b>Ing. L. CANCELLERINI</b>	
OGGETTO / DESCRIPTION: <b>PIANTA PIANO TERRA ABITAZIONE PRIVATA E CORPI D-E</b>		SCALA / SCALE: <b>1:100</b>	
Licenza AUTOCAD / AUTOCAD License: <b>N. 990-00017362</b>		DATA / DATE: <b>05/02/2020</b>	
DISEGNO / DRAW: <b>C-19055</b>	TAV: <b>L03</b>	FILE: <b>C19056-L03.dwg</b>	

IL PROGETTISTA: **AZZURRA S.R.L. UNIPERSONALE**  
Via Sobotino, 7 - 25128 BRESCIA  
Tel. 030/3384211 - Fax 030/305886  
C.A. n. 010/20030 030/3384211

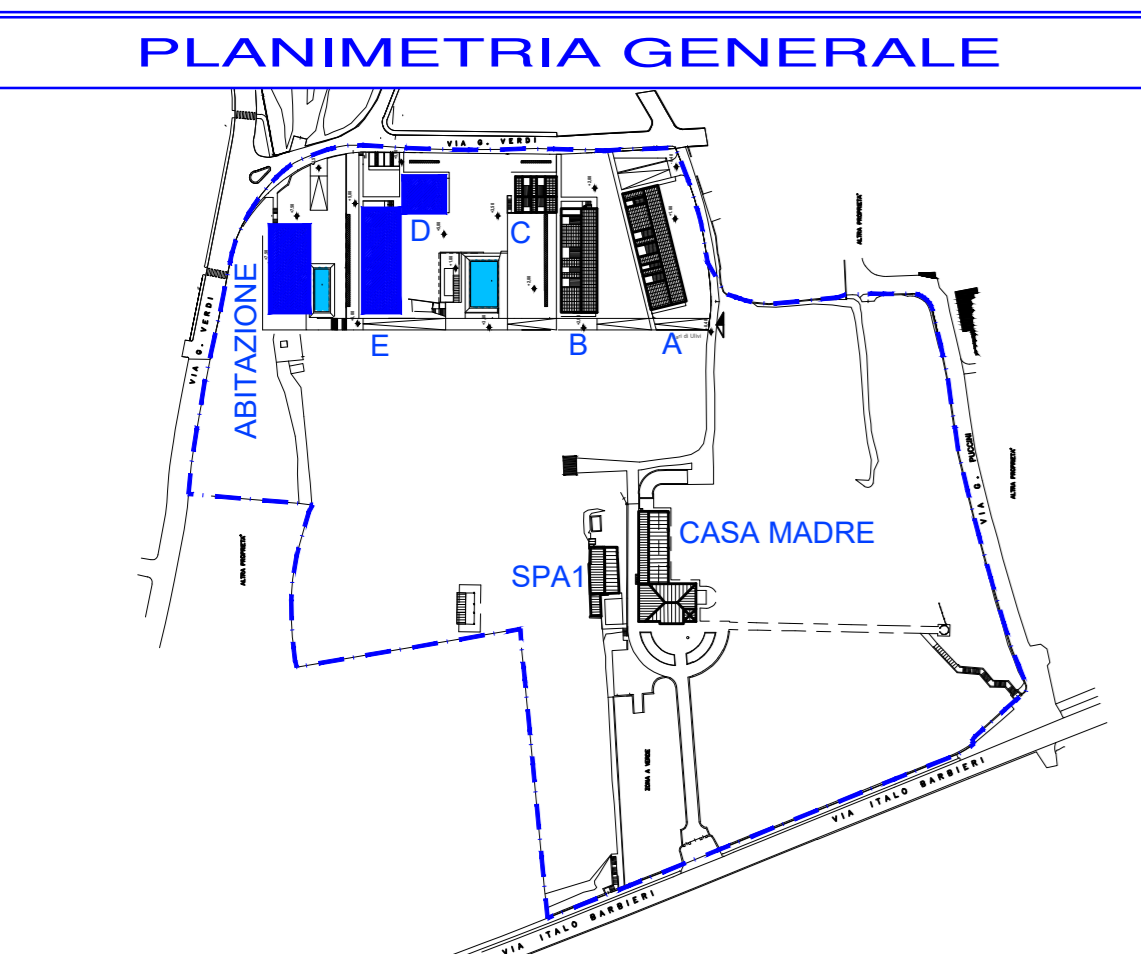
REVISIONI / REVISIONS		
DISGNATORE	DATA	OGGETTO / DESCRIPTION

(L. 663/41 Art. 2575) Property CANCELLERINI S.r.l. e-mail: cancellerini@ibero.it

**PIANO TERRA**



SIMBOLI	LEGENDA
	CASSETTA CON COLLETORE PER RISCALDAMENTO A PAVIMENTO A 10 ATTACCHI
	CASSETTA CON COLLETORE PER IMPIANTO DI RAFFRESCAMENTO FANCOIL A 3 ATTACCHI
	IMPIANTO DI RISCALDAMENTO A PAVIMENTO
	UNITA' ESTERNA POMPA DI CALORE
	TERMOSTATO AMBIENTE
	TERMOARREDO IRSAP NOVO CON VALVOLA TERMOSTATICA
	VENTILCONVETTORI A PARETE



LOCALE	EDIFICIO	Destinazione d'uso	H [m]	S [mq]	Q max.risc [W]	Q max.raff [W]
01	ABITAZIONE	SOGGIORNO	2,70	37,18	1.872	3.468
02	ABITAZIONE	CUCINA	2,70	16,35	641	1.325
03	ABITAZIONE	BAGNO	2,70	4,42	157	---
04	ABITAZIONE	RIPOSTIGLIO	2,70	5,03	182	---
05	ABITAZIONE	DISIMPEGNO	2,70	21,1	674	---
06	ABITAZIONE	CAMERA 1	2,70	15,98	644	1.099
07	ABITAZIONE	BAGNO	2,70	8,16	263	---
08	ABITAZIONE	CAMERA 2	2,70	16,06	613	1.975
09	ABITAZIONE	CAMERA 3	2,70	15,8	726	1.077
10	ABITAZIONE	BAGNO	2,70	6,68	320	---
11	ABITAZIONE	ANTIBAGNO	2,70	5,52	170	---
12	ABITAZIONE	CORRIDOIO	2,70	15,54	695	962
TOTALE ABITAZIONE DIRETTORE				167,82	6.957	9.906

LOCALE	EDIFICIO	Destinazione d'uso	H [m]	S [mq]	Q max.risc [W]	Q max.raff [W]
16	CORPO D	CAMERA 16	2,70	33,55	1.301	2.078
17	CORPO D	CAMERA 17	2,70	33,92	1.347	2.068
TOTALE CORPO D PIANO TERRA				67,47	1.648	4.146

LOCALE	EDIFICIO	Destinazione d'uso	H [m]	S [mq]	Q max.risc [W]	Q max.raff [W]
18	CORPO E	CAMERA 18	2,70	33,92	1.346	1.814
19	CORPO E	CAMERA 19	2,70	33,60	1.159	1.832
20	CORPO E	CAMERA 20	2,70	33,59	1.159	1.835
21	CORPO E	CAMERA 21	2,70	33,59	1.159	1.828
22	CORPO E	CAMERA 22	2,70	33,59	1.159	1.818
23	CORPO E	CAMERA 23	2,70	33,55	1.329	1.795
TOTALE CORPO E PIANO TERRA				201,84	7.311	10.922

PDC  
CORPO D+E  
EWYQ040 CWP

PDC  
SPA 1  
EWYQ032 CWP